



Zielony Nowy Jork

Słynne Wielkie Jabłko staje się jeszcze bardziej zielone. Pośród zurbanizowanej przestrzeni Nowego Jorku znalazło się właśnie kolejne miejsce, w którym można przebywać pośród natury.



Źródło:

www.sztuka-architektury.pl

West Madison Street w Nowym Jorku to wąskie przejście między wysokimi biurowcami. Reprezentacyjne wejścia do luksusowych wymagały odpowiedniej oprawy, a zabetonowana, ciasna **przestrzeń miejska** Wielkiego Jabłka nie dawała dużego pola do popisu.



Źródło:

www.sztuka-krajobrazu.pl

Wprowadzenie zieleni nie było łatwe. Stworzenie aranżacji, która nie zakłócałaby ruchu pieszych, a jednocześnie ożywiła okolicę to nie lada wyzwanie! Nie dość, że West Madison Street jest w całości pokryta betonem, to tuż pod jej powierzchnią znajdują się parkingi samochodowe.



Źródło:

www.sztuka-krajobrazu.pl

Jedna z amerykańskich pracowni architektury krajobrazu znalazła jednak na doskonałe rozwiązanie tego problemu. Aby zapewnić roślinom optymalne warunki do rozwoju, postanowiono stworzyć wypełnione glebą kopce w formie półkul i dopiero w nich nasadzone zostały **kwietniki miejskie**. Dla wygody mieszkańców te swego rodzaju **duże donice** otoczono okrągłymi granitowymi siedziskami, tworząc dodatkowe miejsca wypoczynku pośród zieleni.



Źródło:

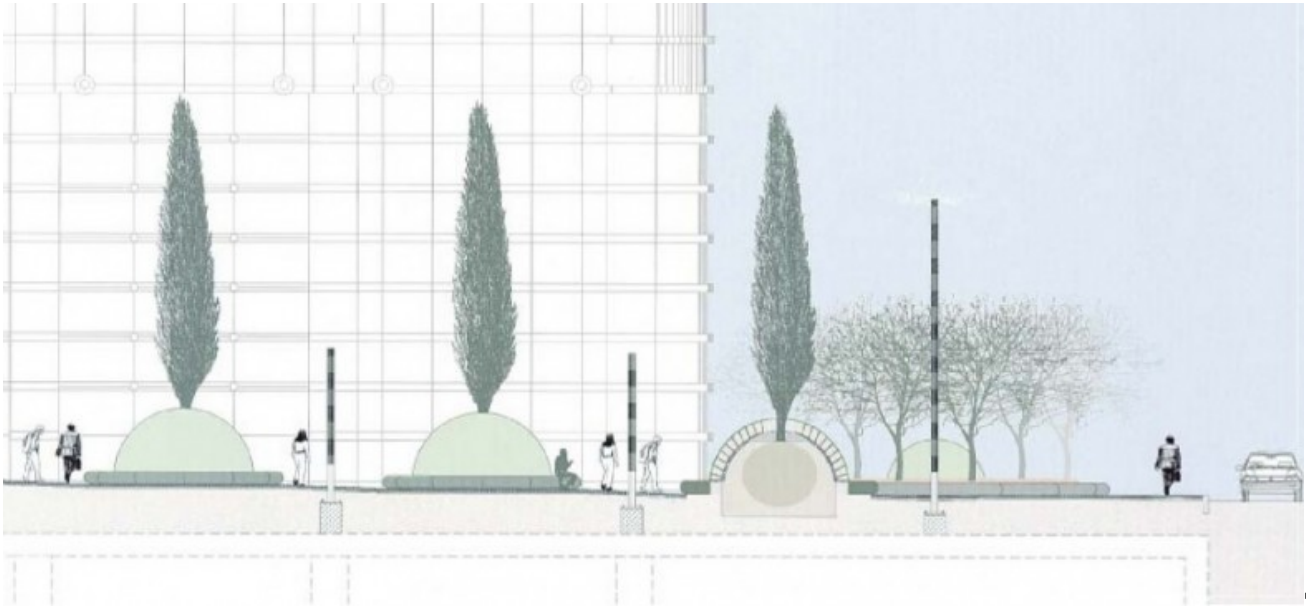
www.landscape.cn

W taki sposób powstała aranżacja zieleni, która doskonale wpisuje się w kontekst jednego z największych miast na świecie. Przez przeszklone ściany najbliższych budynków doskonale widać tę minimalistyczną, a jednocześnie schludną i efektowną aranżację zieleni. Doskonałe rozwiązanie dla mieszkańców tęskniących za zielenią!



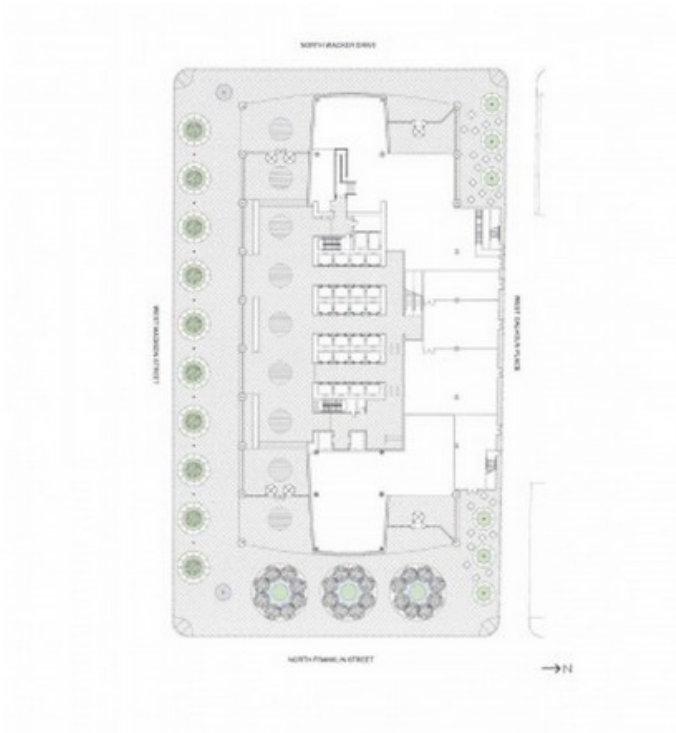
Źró

dło: www.sztuka-krajobrazu.pl



Źródło

dł: www.sztuka-krajobrazu.pl



Źródło

dł: www.sztuka-krajobrazu.pl