



# **Ile rowerów zmieści największy postój świata?**

**Właśnie zakończył się pierwszy etap prac na największym parkingu rowerowym. Nie mógł on powstać nigdzie indziej niż w jednym z najbardziej przyjaznych „dwóm kółkom” kraju - Holandii. Poznajcie szczegóły przedsięwzięcia:**

Na początek odpowiemy na postawione powyżej pytanie - na największym postoju rowerowym świata w holenderskim Utrechcie zmieści się aż 12 500 jednośladów! Czy umiecie sobie wyobrazić tak ogromną liczbę pojazdów jednocześnie?



**Parki**

### **ng rowerowy w Utrechcie. Projekt: Ector Hoogstad Architecten (mat. prasowe)**

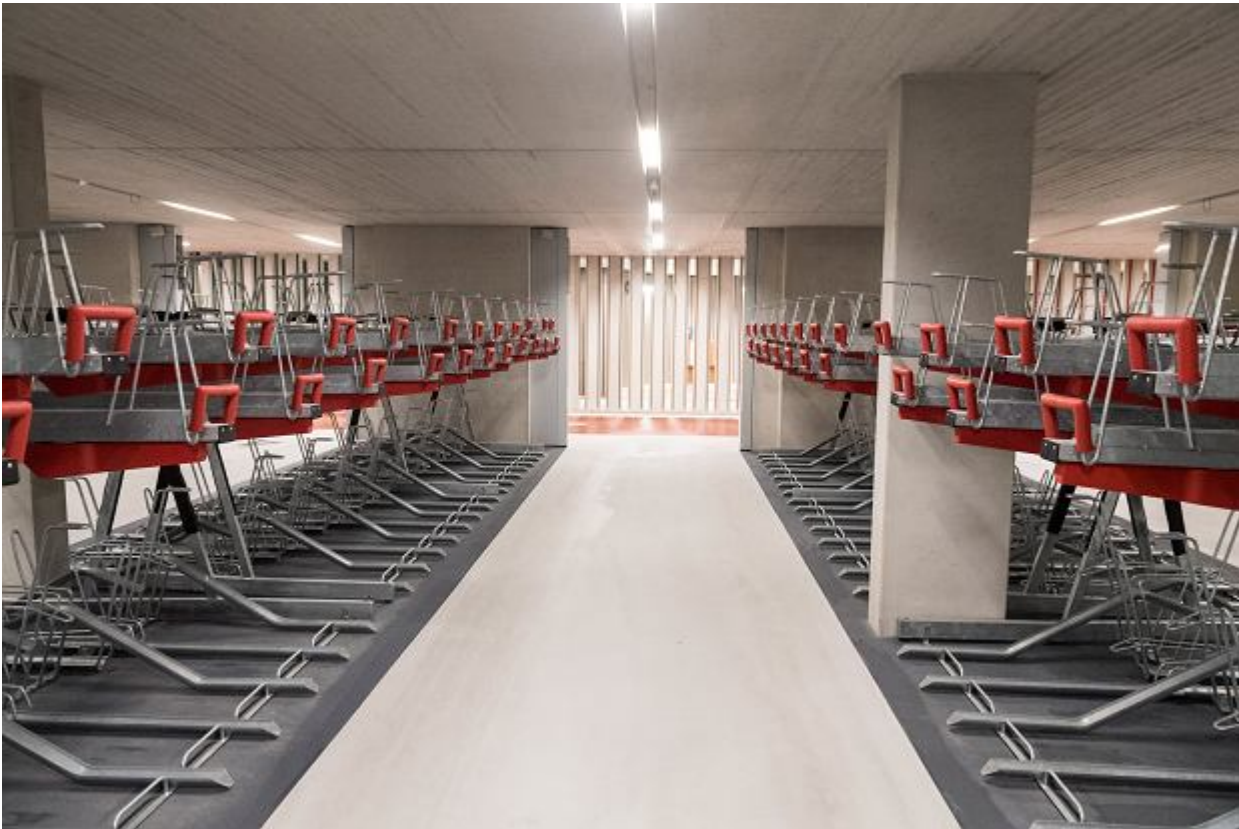
Holandia i pozostałe kraje Beneluxu nie od dziś są mekką rowerzystów. Liczne ścieżki dedykowane wyłącznie „dwóm kółkom”, a nawet specjalne estakady ponad chodnikami mają ułatwić komunikację w miastach i skłaniać mieszkańców do zdrowego, a co za tym idzie szczęśliwszego trybu życia. Zobaczcie tylko, jak wspaniała „cyklostrada” powstała w duńskiej stolicy - [klik](#).



**Parki**

### **ng rowerowy w Utrechcie. Projekt: Ector Hoogstad Architecten (mat. prasowe)**

Równie przychylne rowerzystom są holenderskie miasta. Tylko w sierpniu do użytku cyklistów oddano aż 6000 miejsc postojowych na komfortowym, zadaszonym piętrowym parkingu. Pierwszy etap największego parkingu dla „dwóch kółek” zakończył się niedawno.



**Parki**

### **ng rowerowy w Utrechcie. Projekt: Ector Hoogstad Architecten (mat. prasowe)**

Wielki parking powstaje przy dworcu w Utrechcie, został zaprojektowany przez architektów z Ector Hoogstad Architecten. Ostatecznie ma rozpościerać się na powierzchni 17100 mkw. i zapewniać aż 12500 miejsc parkingowych. Tym samym góruje nad tokijską infrastrukturą: w japońskiej stolicy na postój może liczyć „tylko” 9400 rowerzystów.



**Parki**

## **ng rowerowy w Utrechtie. Projekt: Ector Hoogstad Architecten (mat. prasowe)**

Gigantyczny parking już teraz otwarty jest całodobowo, a korzystanie z niego poniżej jednej doby jest darmowe (postój powyżej 24 godzin kosztuje 1, 25 euro). Możliwość bezpiecznego pozostawienia pojazdu to nie jedyny atut postoju: znajdują się tu również sklepy z niezbędnymi częściami naprawczymi i punkty serwisowe.



**Parki**

### **ng rowerowy w Utrechcie. Projekt: Ector Hoogstad Architecten (mat. prasowe)**

W Holandii stale rośnie zapotrzebowanie na nowe miejsca postojowe dla rowerów. Według szacunków na 17 milionów Holendrów przypada aż 22,5 miliona dwukołowych pojazdów. Można więc wnioskować, że nawet tak ogromny parking nie zaspokoi ogromnego zapotrzebowania mieszkańców - jego powstanie zapewni jednak swobodną, taną i prozdrowotną komunikację wielu mieszkańcom.

**Inspirowani, czy takie parkingi sprawdzą się w Polsce? Czy równie chętnie poruszamy się na rowerach?**

**Dajcie znać, jakie jest Wasze zdanie!**