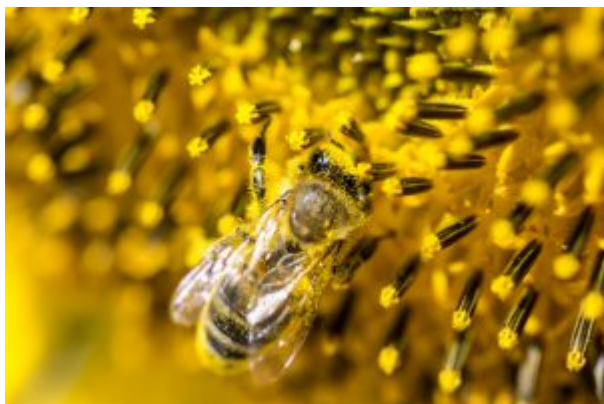


# **Pszczoły lubią miasto - miasto lubi pszczoły**



**Miasta są przyjaznym środowiskiem dla pszczół; jest w nich cieplej niż na wsi, mają także bogatą roślinność, jest dużo parków i drzew; miejskich pszczół nie trzeba się bać, bo pszczelarze dbają o to, by hodować łagodne odmiany - mówi PAP pszczelarz, opiekun pasieki na dachu Katolickiego Uniwersytetu Lubelskiego ks. Tomasz Gałuszka.**

„Pszczoły mają w mieście bardzo dobre warunki do życia” - zapewnił ks. Tomasz Gałuszka, który opiekuje się pasieką na KUL. „W mieście jest bardzo bogata roślinność, jest dużo parków, mnóstwo lip, akacji, różnych krzewów, po których pszczoły latają i przynoszą nektar i pyłek do ula. W mieście jest cieplej, niż na wsi, tutaj przyroda wiosną szybciej budzi się do życia, rośliny zaczynają kwitnienie wcześniej” - dodał pszczelarz. Zapewnił, że pszczoły hodowane w mieście nie zagrażają ludziom. „Od wielu lat pszczelarze troszczą się o to, by praca przy pszczołach dawała zadowolenie, by nie trzeba było się przebierać w specjalne stroje ochronne. Pszczoły są selekcjonowane, wybiera się takie, które są łagodne, można do nich iść bez lęku” - podkreślił ks. Gałuszka.

Pszczelarz zaobserwował, że w krótkim czasie pszczoły przygotowały bardzo dużo miodu. „Widać, że są zdrowe, nie ma padłych pszczół przed ulami, owady pracują, co potwierdza, że czują się tu dobrze. Miód będzie poddany szczegółowej analizie, ale widać, że jest zdrowy” - powiedział ks. Gałuszka po spróbowaniu pierwszej

partii miodu. Jego zdaniem, „pszczoła nawet, gdyby metale ciężkie były w powietrzu, nie odkłada ich do miodu. To jest pierwsza zasada, one jej szkodzą, ale nie przedostają się do miodu. Co innego jest na wsi, gdzie jest mnóstwo chemii, mnóstwo oprysków stosowanych przez rolników. Niestety, ale pszczoły przez to i giną, i w pewnym stopniu chemia przedostaje się do miodu”.

Dzięki hodowli pszczół na dachu, KUL chce m.in. promować się własnym miodem. „Pszczoły bardzo dobrze czują się na naszym dachu. KUL chce promować pszczoły w mieście. To nie tylko korzyści związane z nowym gadżetem naszej uczelni, ale przede wszystkim promowanie postaw proekologicznych. To próba zainstalowania pożytecznego owada w naszym mieście ufam, że ta idea będzie się rozwijać” – powiedział rektor KUL ks. prof. Antoni Dębiński.

Pszczoły to nie tylko miód, to przede wszystkim owady zapylające. Ks. Gałuszka zwraca uwagę na to, że rośliny zapylane np. pomidory mają więcej nasion w porównaniu z tymi, które są uprawiane w szklarniach. Uczelnia planuje utworzenie kolejnej pasieki na dachu jednego z akademików, organizuje spotkania przybliżające zalety i warunki trzymania pszczół w warunkach miejskich. Trzymanie pszczół w śródmieściu Lublina do niedawna było zabronione, podobnie jak hodowla innych zwierząt gospodarskich. W maju tego roku rada miasta zmieniła „Regulamin utrzymania czystości i porządku” i wprowadziła przepisy, które dopuszczają trzymanie łagodnych pszczół w centrum, ale jedynie przez instytucje edukacyjne.

Dyrektor Wydziału Ochrony Środowiska Urzędu Miejskiego w Lublinie, Marta Smal-Chudzik, powiedziała, że w przyszłości niewykluczone jest dalsze złagodzenie przepisów, by pszczoły w mieście mogło być więcej. „Takie są światowe trendy, chcemy iść za nimi” – zapewniła. „To pierwszy krok, zmierzający do tego, by mieszkańców oswoić z tym, że pszczoły są hodowane w mieście. Trzeba zacząć od działań edukacyjnych i informacyjnych. Będziemy obserwować, na ile mieszkańcy są zainteresowani i rozumieją potrzeby w tym zakresie. Poczekamy na reakcje, nie wykluczamy takiej możliwości, aby później jeszcze zliberalizować regulamin. Jesteśmy otwarci na dalsze rozwiązania, by miasto było

proekologiczne i tworzyło warunki sprzyjające bytowaniu pszczół” - powiedziała Smal-Chudzik. (PAP)

**Zajrzyj na stronę, na której będziesz mógł na żywo śledzić „wydarzenia” z pszczelej pasieki Katolickiego Uniwersytetu Lubelskiego - klik**

źródło: [www.naukawpolsce.pap.pl](http://www.naukawpolsce.pap.pl)

zdjęcie główne: [www.elements.envato.com](http://www.elements.envato.com)