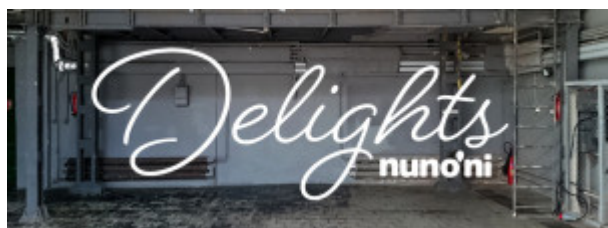


Nuno'ni delights



A to podróżnik! Najpierw odwiedzi targi Zieleń to Życie, a już chwilę później wyruszy na Wawa Design Festiwal - wszędzie go pełno i nie sposób go pominąć. Terminarz jest bardzo napięty, jednak nuno'ni jest pewien, że za każdym razem pokaże się z najlepszej strony (innej wszak nie posiada).



Według zapisków w osobistym kalendarzu, **nuno'ni** planuje pozostać w stolicy aż do 13 września. Co sprawiło, że znalazł w swoim napiętym grafiku czas na prezentację podczas wydarzenia? Przede wszystkim jego niepowtarzalny charakter: wystawy odbędą się w postindustrialnych wnętrzach i najpopularniejszych lokalizacjach w stolicy: w słynnym Soho Factory, a także w budynku Akademii Sztuk Pięknych przy Wybrzeżu Kościuszkowskim, Centrum Przedsiębiorczości Smolna, pracowni Projektornia na Mokotowie oraz Shoow Roomie Product Placemat na Powiślu. Tam po prostu trzeba być.



Źródło: informacja

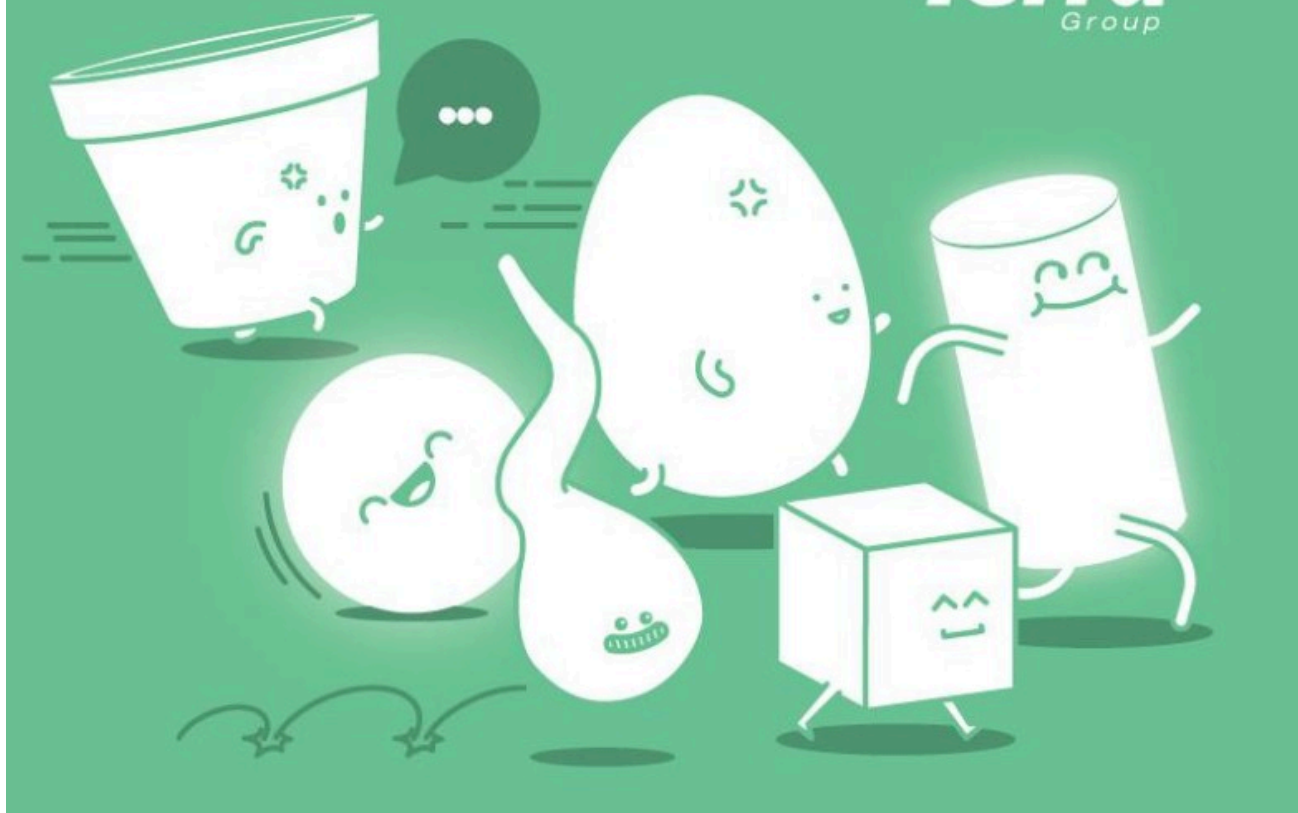
prasowa Wawa Design Days

O aktywnym udziale w festiwalu zdecydowały również jego założenia tematyczne. Tegorocznym targom przyświeca (nomen-omen) hasło: Oryginał. Organizatorzy stawiają na ciekawe wzornictwo, a także kształtowanie pośród gości dobrego smaku i niezwykle cennej umiejętności: odróżniania kopii od pierwowzoru. Niepowtarzalność to wszak najważniejsza wartość **nuno'ni!**

nuno'ni

A BRAND FROM

Terra[®]
Group



W festiwalowym programie ujęto między innymi panele dyskusyjne, wystawy, a nawet warsztaty - kto wie, może podczas imprezy narodzi się nowy mistrz designu? Ciekawie zapowiada się Projekt Warszawiak, w ramach którego swoje umiejętności zaprezentują stołeczni artyści.

ORYGINAŁ

5-13/09/15

WAWA
DESIGN
FESTIWAL



SOHO FACTORY, MIŃSKA 25

AKADEMIA SZTUK PIĘKNYCH

WYBRZEŻE KOŚCIUSZKOWSKIE 37/39

CENTRUM PRZEDSIĘBIORCZOŚCI, SMOLNA 4

PROJEKTORNIA, RACŁAWICKA 99

PRODUCT PLACEMENT, LESZCZYŃSKA 12

LECH BATOR
2015

WSTĘP WOLNY
GODZINY OTWARCIA 11:00-19:00

ORGANIZATORZY:



MIASTO
STOLECZNE
WARSZAWA



PARTNERZY:

LAMY
Design. Made in Germany.



koziol
Kuchnia i więcej

vitra.



dobry
wnętrze

Mieszkanie

Mieszkanie

SC

urządzamy.pl

LABEL

wawa

metro

PARTNERZY ORGANIZACYJNI:



PATRON HONOROWY:

KOŁO

origintag

BLOGERS

inżynieria
DESIGNU

Terra

nuno'ni

beno

GDEL

PRODUCT
PLACE-
MENT

priv.

CONNECTED
LIFE

manager24

meble.pl

meble.pl

meble.pl

meble.pl

meble.pl

meble.pl

meble.pl

Źródło

Źródło: informacja prasowa Wawa Design Days

Projektanci i przedsiębiorcy na całym świecie borykają się z licznymi podróbkami swoich produktów. Walka z nimi to mozolna praca, często nie przynosząca efektów. Podczas tegorocznej edycji Wawa Design Festiwal pokażemy jaka jest różnica między ORYGINAŁEM, a kopiami lub inspiracjami. Mocno wesprzemy projektantów w kwestiach prawnych. Postaramy się pokazać dlaczego nabywanie oryginalnych produktów bardziej się opłaca - podkreślają kuratorzy Festiwalu Iwona Kowalczyk i Viol Orzechowska.

Festiwal powstaje we współpracy z Miastem Stołecznym Warszawa, stołecznym centrum artystycznym SOHO Factory oraz Akademią Sztuk Pięknych w Warszawie. Tegoroczną edycję Festiwalu honorowym patronatem objęła Prezydent m.st. Warszawy Hanna Gronkiewicz-Waltz. Wydarzeniu patronuje Narodowe Centrum Kultury.

Wawa Design Festiwal to jednak przede wszystkim niepowtarzalna okazja na to, by osobiście poznać najbardziej oryginalną kolekcję dekoracji wnętrz na polskim rynku! Chcesz stanąć twarzą w twarz z gigantycznym **Gianto**, poznać legendarnego **Cubricka**, zobaczyć księżyc, zgłębić tajemnicę pochodzenia jajka, zbadać kwadraturę **Ricoli** lub zakręcić się z **Twisterem**? Odwiedź **strefę chillout nuno'ni delights** podcza targów Wawa Design Days 05-13.09.2015

Nuno'ni gorączkowo szykuje się na stołeczne targi! Przed nim dwa niezwykle ważne wydarzenia, na których wypada się pojawić każdemu miłośnikowi niebanalnego stylu i oryginalnych pomysłów na oświetlenie wnętrza - widzimy się w Warszawie!